

*UE MSfO - Anatomie du pelvis*

---

Chapitre 22 :  
**Prostate et loge prostatique**

Professeur Philippe CHAFFANJON

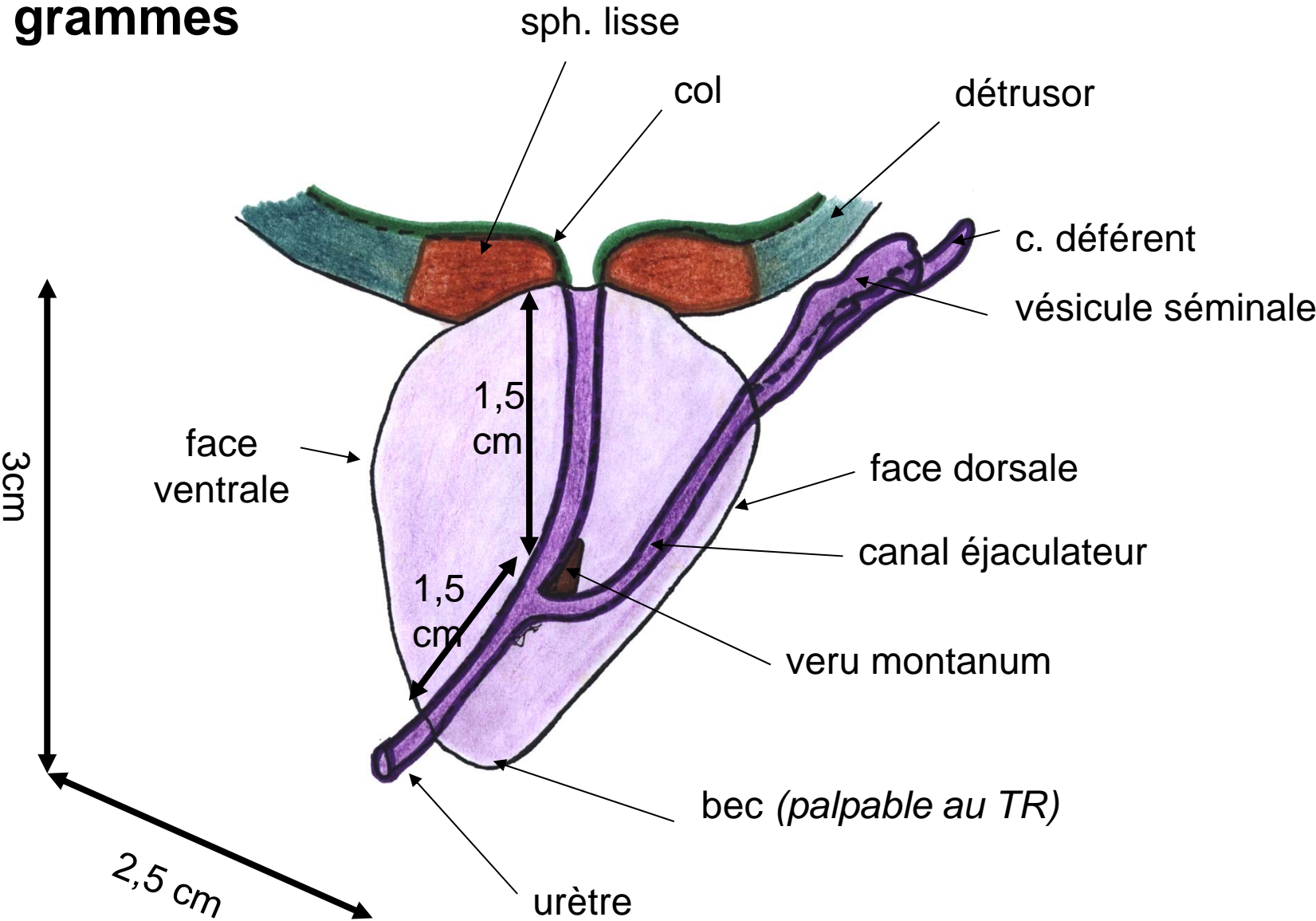
---

Année universitaire 2011/2012

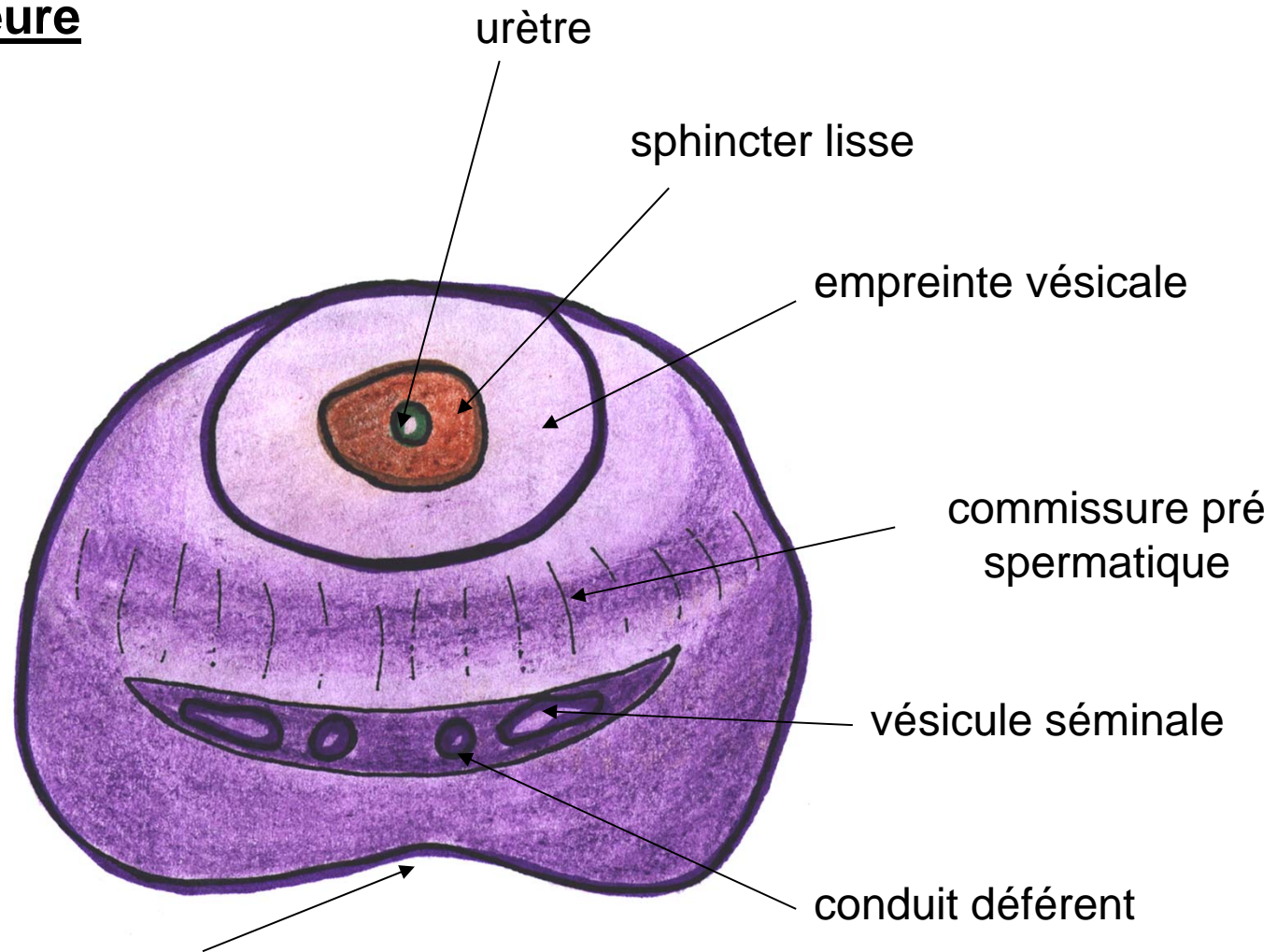
Université Joseph Fourier de Grenoble - Tous droits réservés.

- **glande masculine, impaire, médiane**
- **sur le trajet et à la convergence des voies spermatiques**
- **sous la vessie, autour de l'urètre**
- **sécrétion prostatique alcaline pour le sperme**
- **palpable au TR : adénome, cancer, prostatite**
- **Prostatisme :**
  - brûlures mictionnelles**
  - pollakiurie**
  - mictions nocturnes**

**20 grammes**



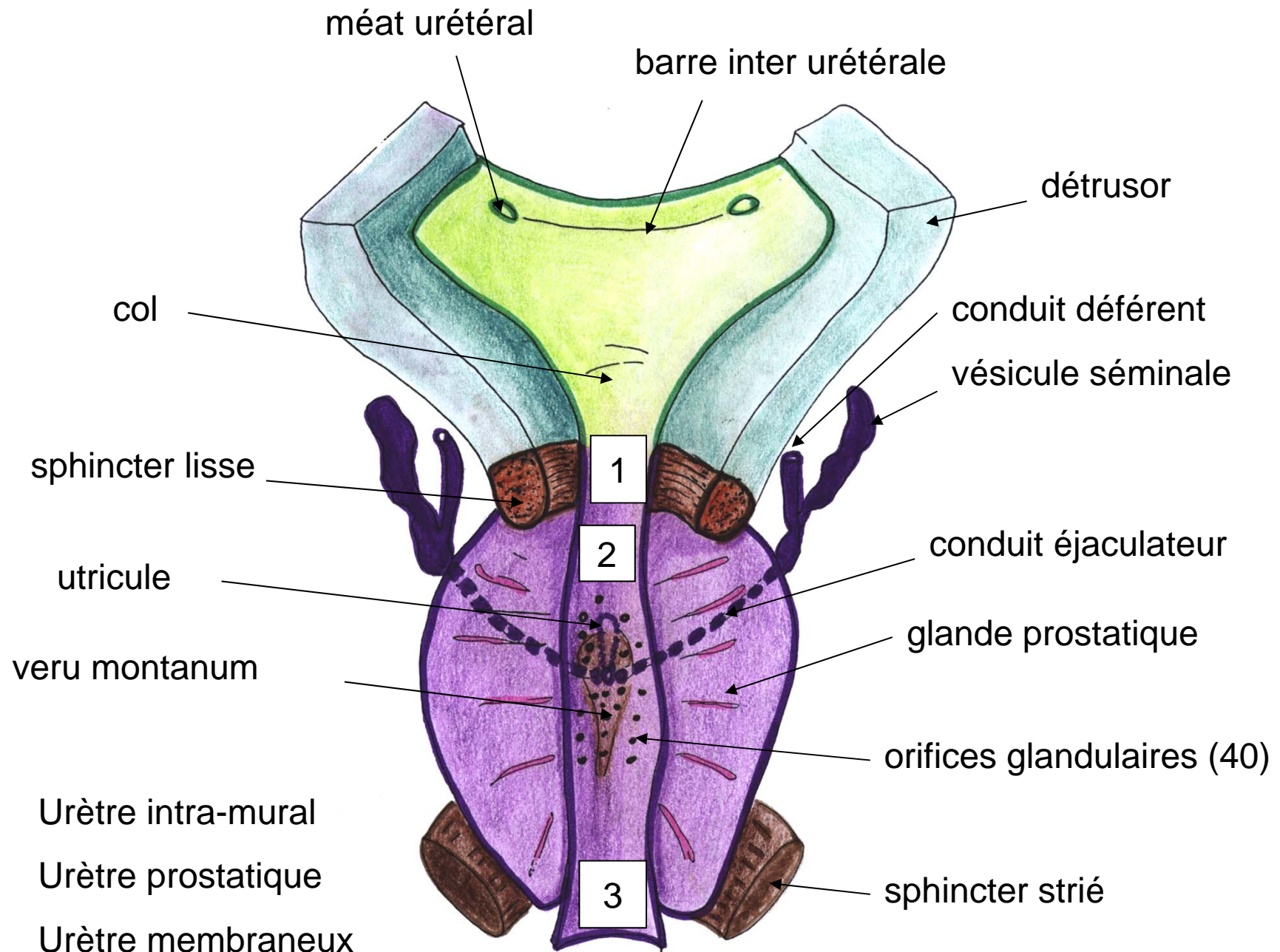
vue supérieure



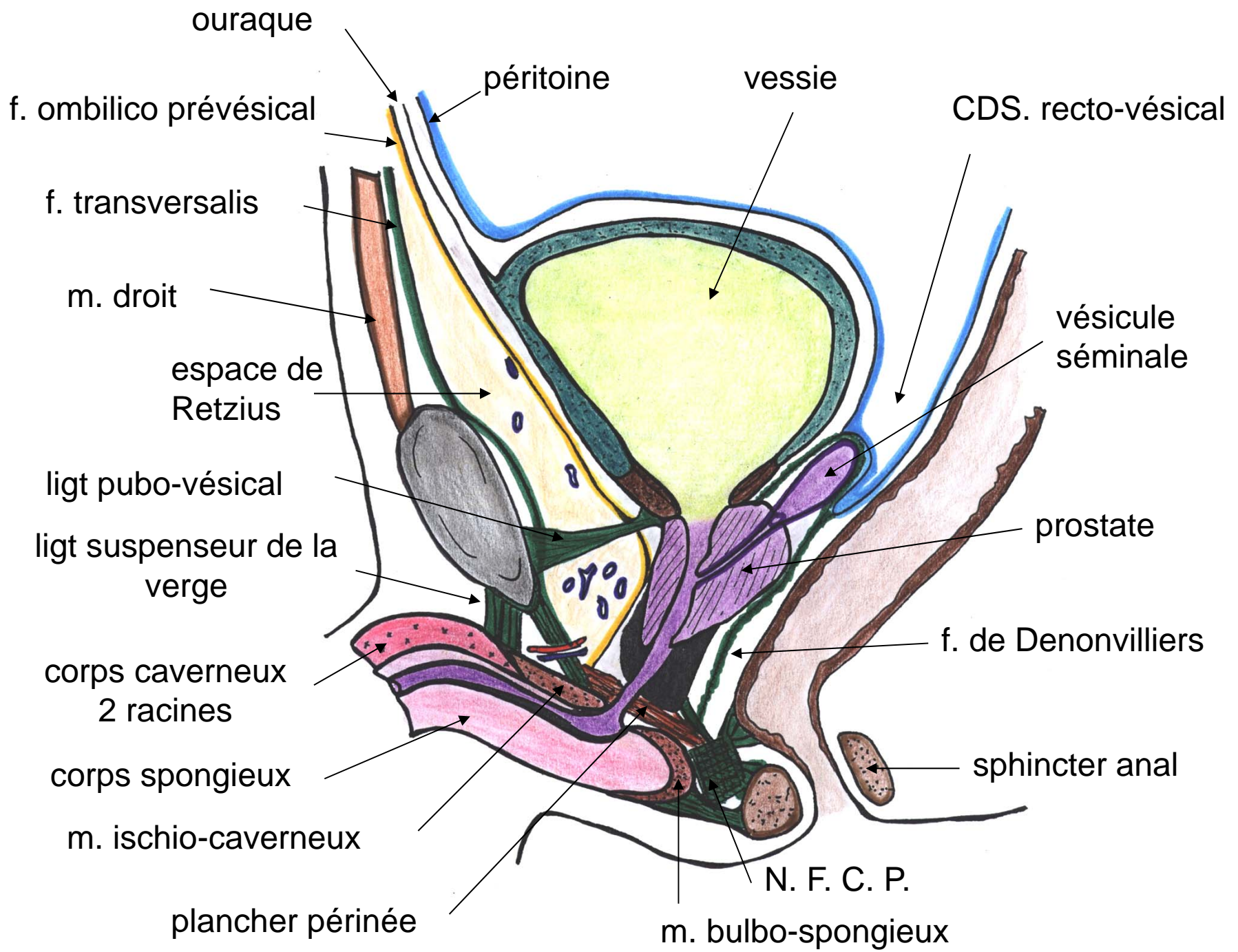
sillon dorsal médian (*palpable TR*)

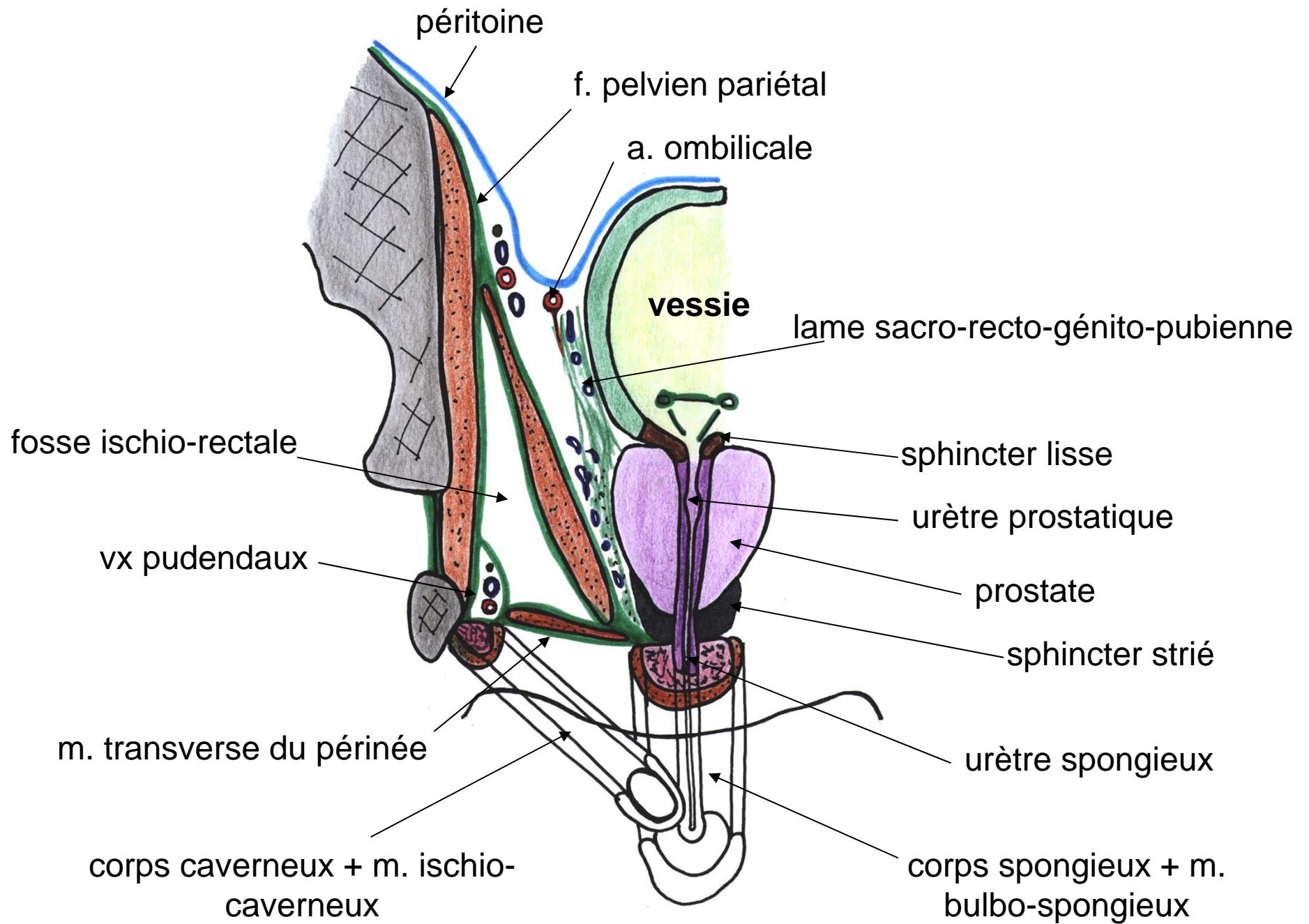


4 cm



1. Urètre intra-mural
2. Urètre prostatique
3. Urètre membraneux  
puis Urètre spongieux





# Mentions légales

L'ensemble de cette œuvre relève des législations française et internationale sur le droit d'auteur et la propriété intellectuelle, littéraire et artistique ou toute autre loi applicable.

Tous les droits de reproduction, adaptation, transformation, transcription ou traduction de tout ou partie sont réservés pour les textes ainsi que pour l'ensemble des documents iconographiques, photographiques, vidéos et sonores.

Cette œuvre est interdite à la vente ou à la location. Sa diffusion, duplication, mise à disposition du public (sous quelque forme ou support que ce soit), mise en réseau, partielles ou totales, sont strictement réservées à l'université Joseph Fourier (UJF) Grenoble 1 et ses affiliés.

L'utilisation de ce document est strictement réservée à l'usage privé des étudiants inscrits à l'Université Joseph Fourier (UJF) Grenoble 1, et non destinée à une utilisation collective, gratuite ou payante.