

UE MSfO - Anatomie du pelvis

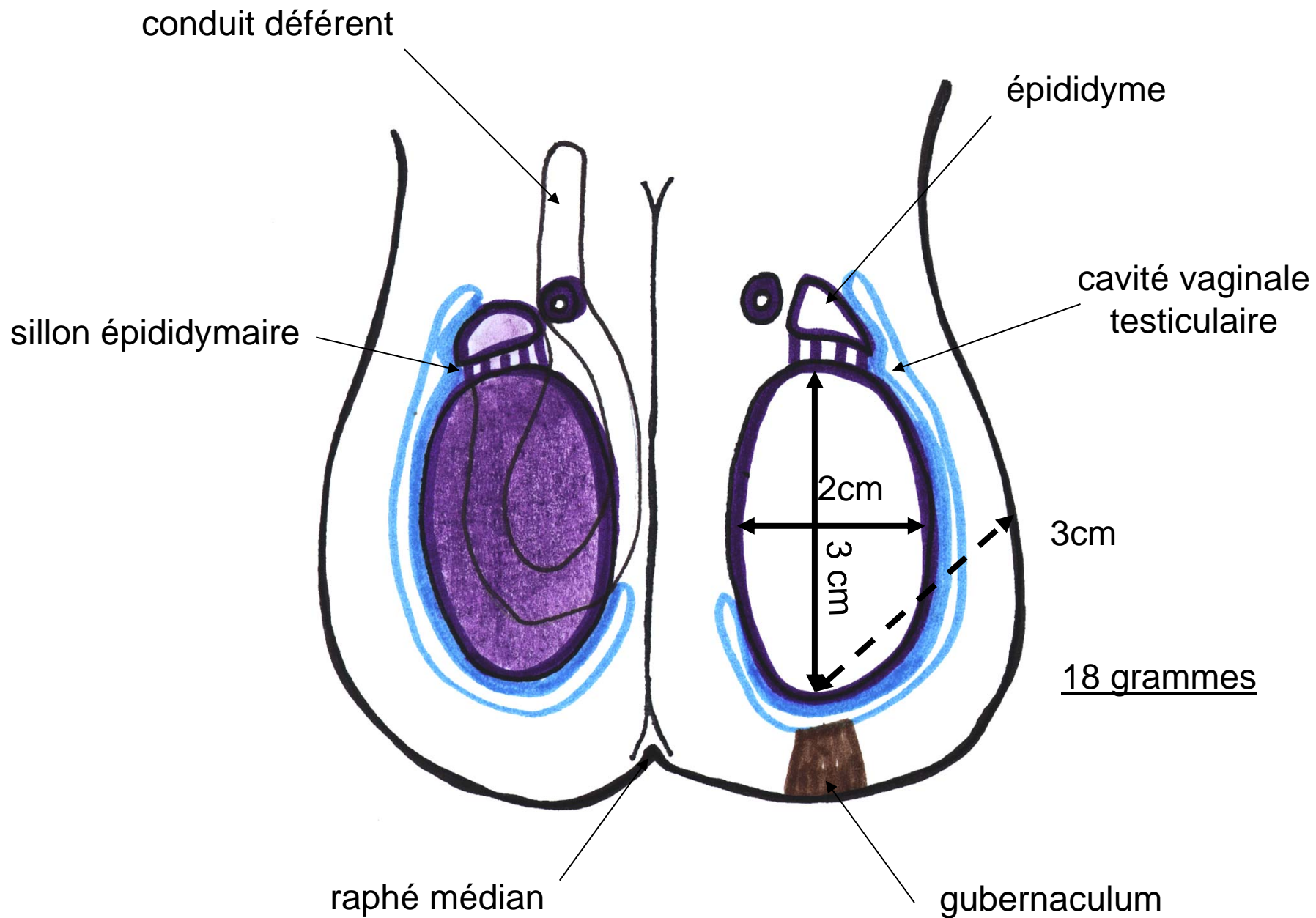
Chapitre 23 : **Testicules et scrotum**

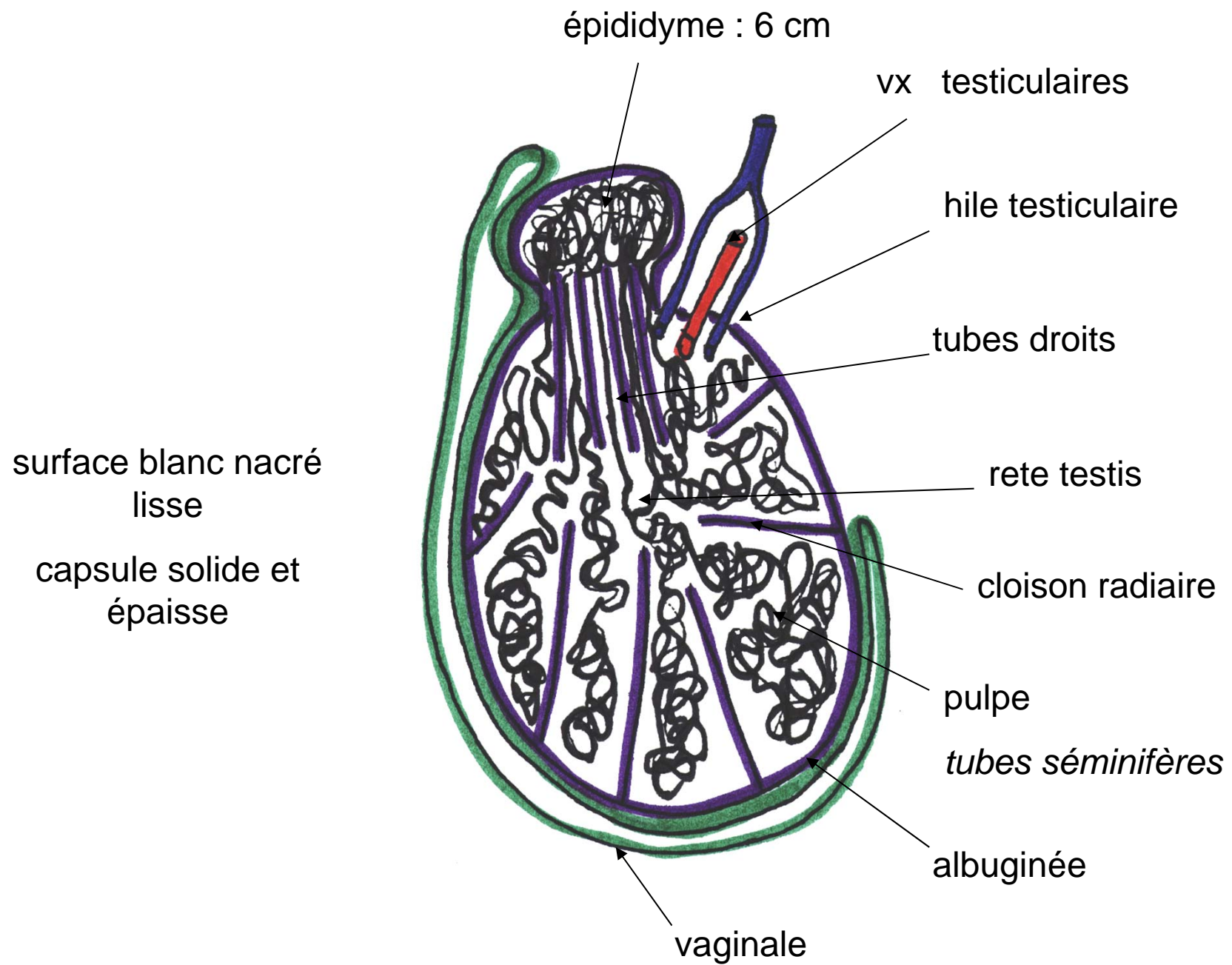
Professeur Philippe CHAFFANJON

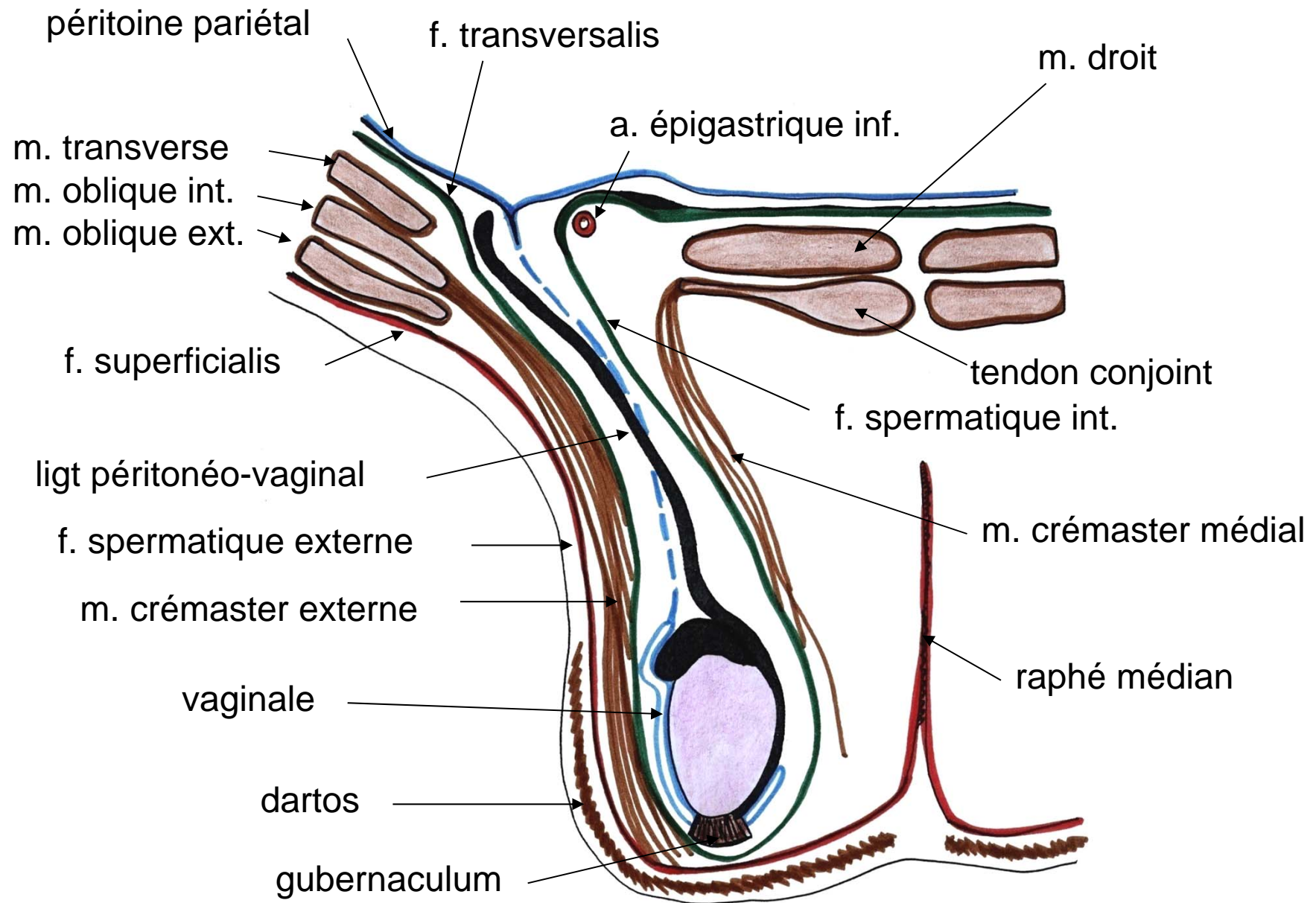
Année universitaire 2011/2012

Université Joseph Fourier de Grenoble - Tous droits réservés.

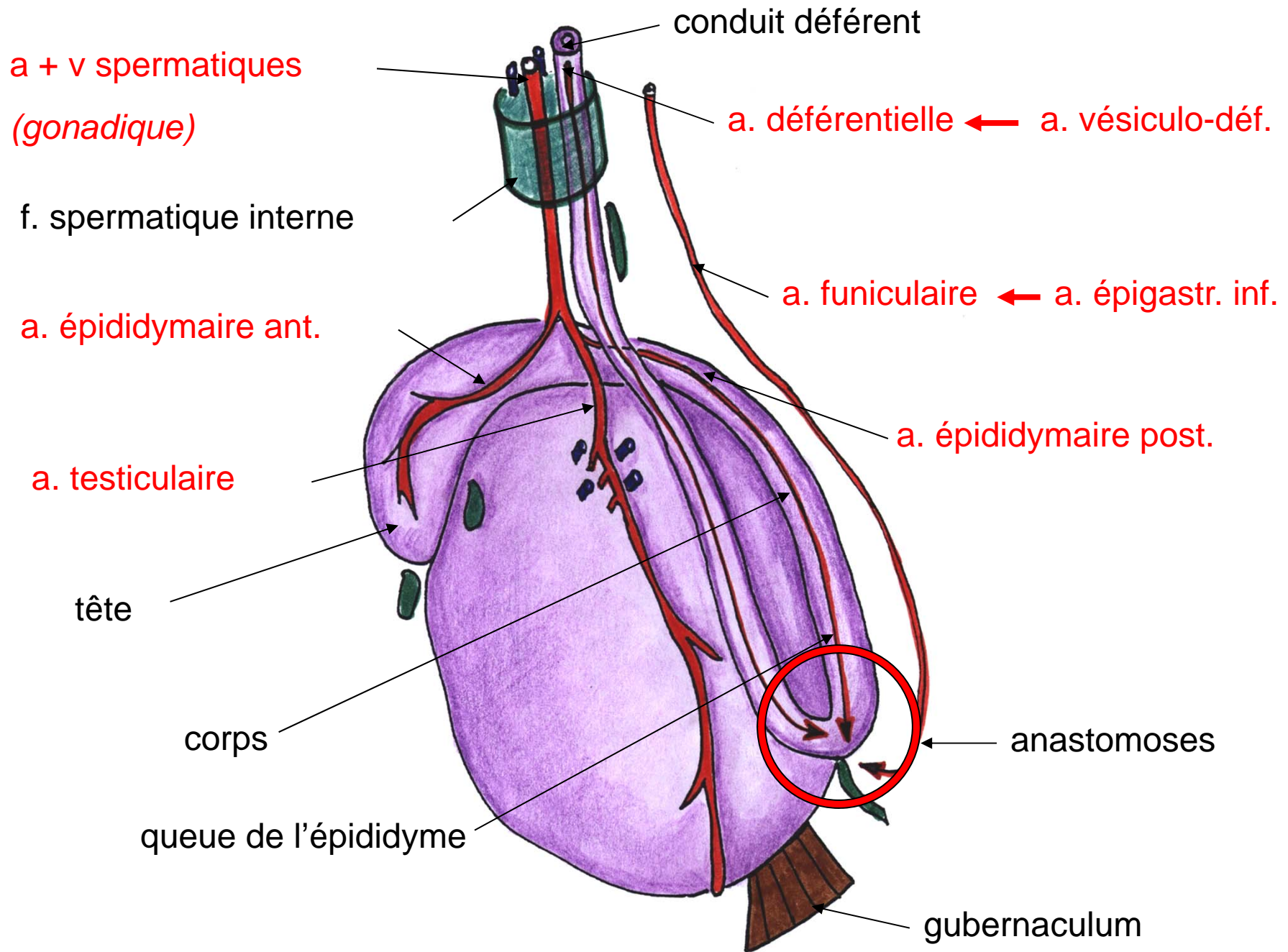
- **Gonades masculines,**
- **paires et symétriques,**
- **site de la spermatogenèse, rôle endocrine
(androgènes et oestrogènes)**
- **à l'extérieur du pelvis,**
- **température idéale < 2° C par rapport à celle de
l'abdomen,**
- **protection nécessaire par le scrotum.**







en haut, coupe transversale de la paroi abdo. – en bas, coupe frontale du scrotum



Le cordon testiculaire = le contenu du f. spermatique interne

Mentions légales

L'ensemble de cette œuvre relève des législations française et internationale sur le droit d'auteur et la propriété intellectuelle, littéraire et artistique ou toute autre loi applicable.

Tous les droits de reproduction, adaptation, transformation, transcription ou traduction de tout ou partie sont réservés pour les textes ainsi que pour l'ensemble des documents iconographiques, photographiques, vidéos et sonores.

Cette œuvre est interdite à la vente ou à la location. Sa diffusion, duplication, mise à disposition du public (sous quelque forme ou support que ce soit), mise en réseau, partielles ou totales, sont strictement réservées à l'université Joseph Fourier (UJF) Grenoble 1 et ses affiliés.

L'utilisation de ce document est strictement réservée à l'usage privé des étudiants inscrits à l'Université Joseph Fourier (UJF) Grenoble 1, et non destinée à une utilisation collective, gratuite ou payante.